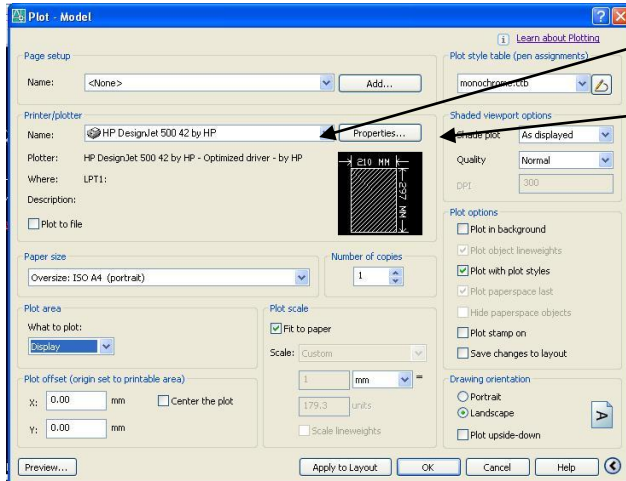


Изработване на PLT файл в AutoCad 2006

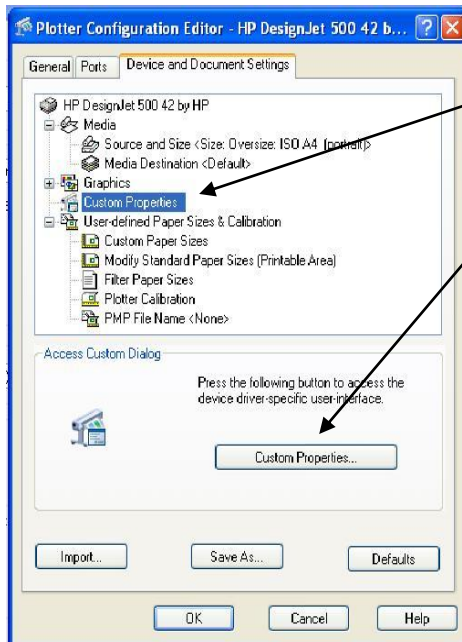
1. Отворете желания чертеж от вас.
2. Изберете “File” “Plot..”
3. Ще се отвори диалогова кутия.



Трябва да изберете „HP Desing Jet 500 42 by HP”

След това трябва да натиснете бутона „Prorerties..”

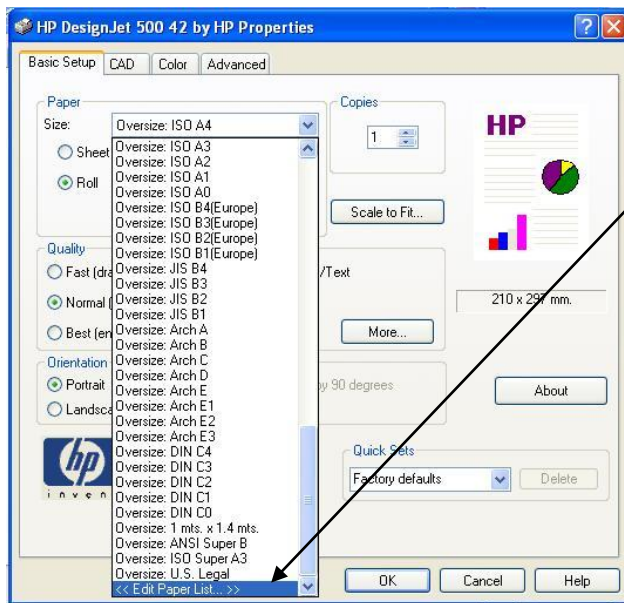
4. Ще се отвори диалогова кутия.



Трябва да маркирате „Custom Properties”.

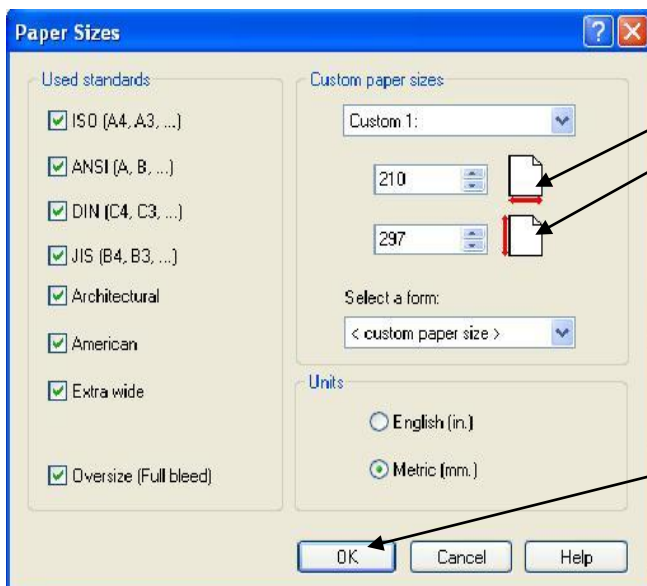
Натиснете бутона “Custom Properties...”

5. Ще се отвори диалогова кутия.



Изберете опцията << Edit Paper List ...>>

6. Ще се отвори диалогова кутия.



Трябва да изберете размера на хартията.

Това е широчината на чертежа.

Тава е дължината на чертежа.

Широчината на ролките са:

420[mm]; 620[mm]; 920[mm];1050[mm]

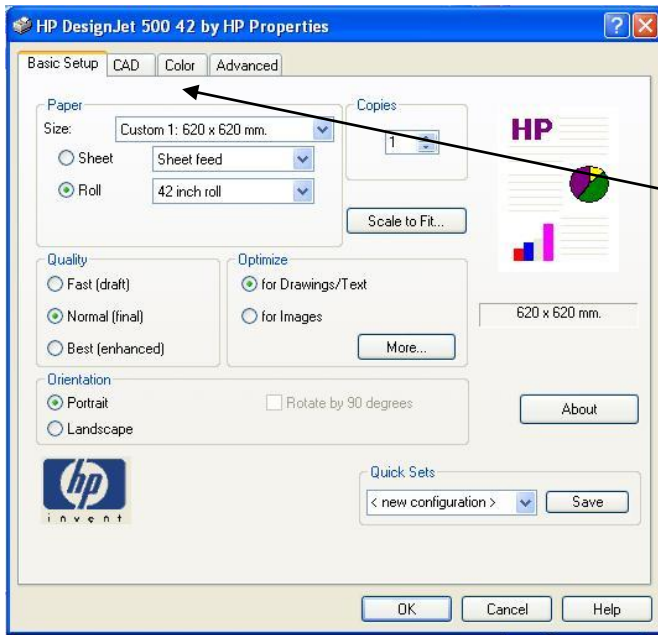
Винаги оставяйте по 2 [cm] от всички

краища.

След като сте избрали размера на

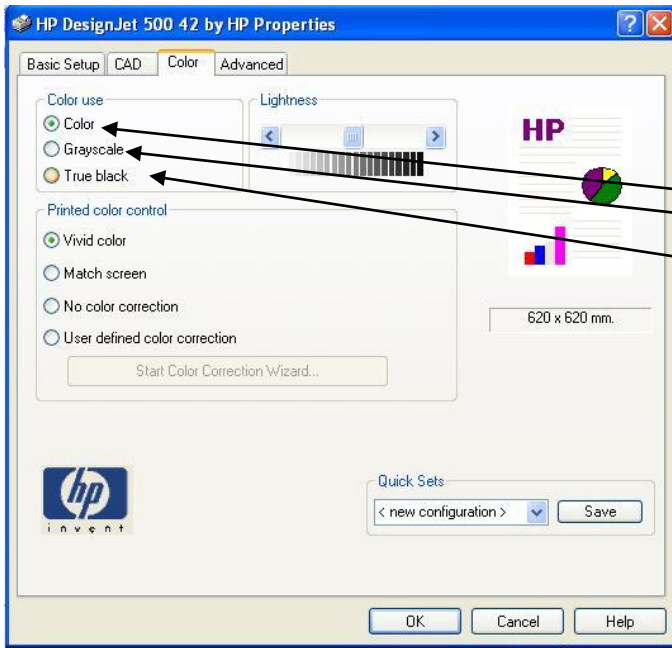
хартията натиснете бутона „ОК”

7.



Натиснете “Color” за да изберете дали да е цветно или чернобяло

8.



Изберете желаня радио бутон в зависимост как желаете да излезне чертежа.

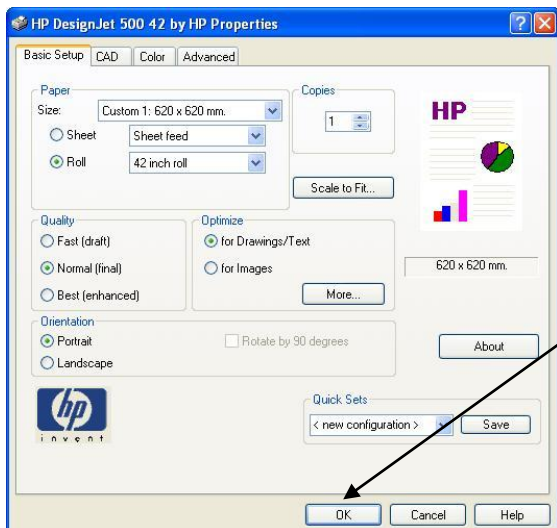
“Color” – Цветно

“Grayscale” – за да излезне сиво

“True black” – Черно бяло

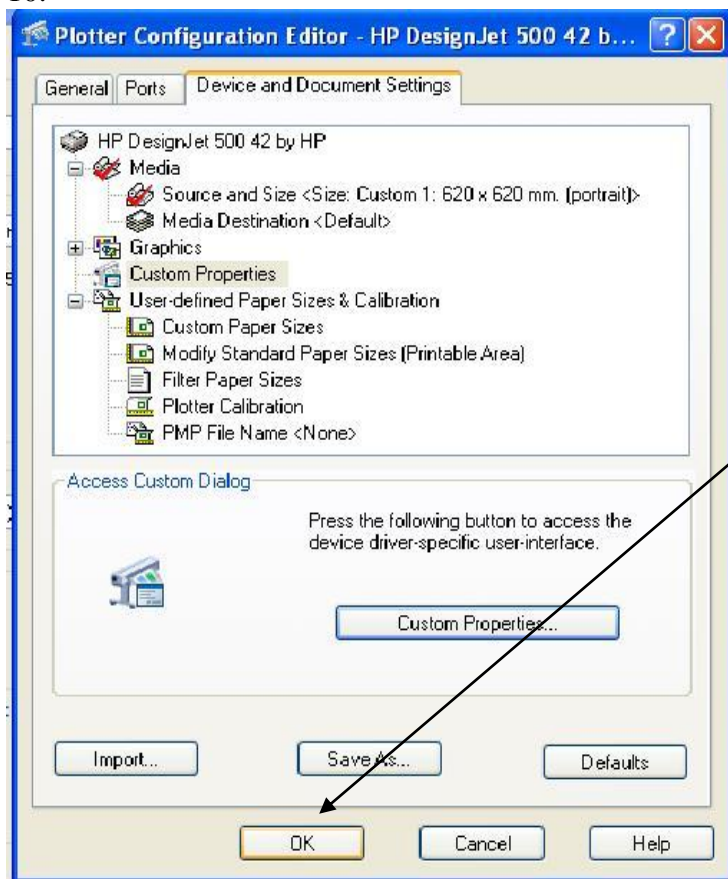
След това натиснете бутоната „OK”

9.



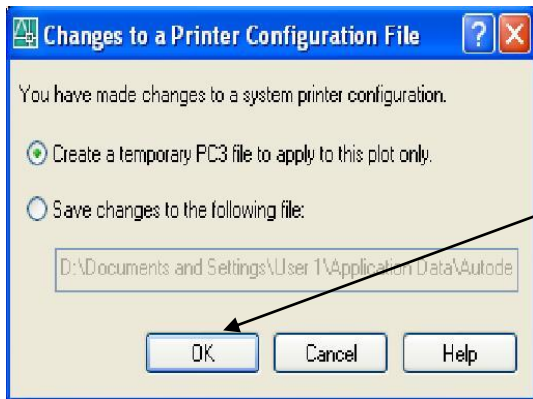
Натиснете бутона „OK”

10.



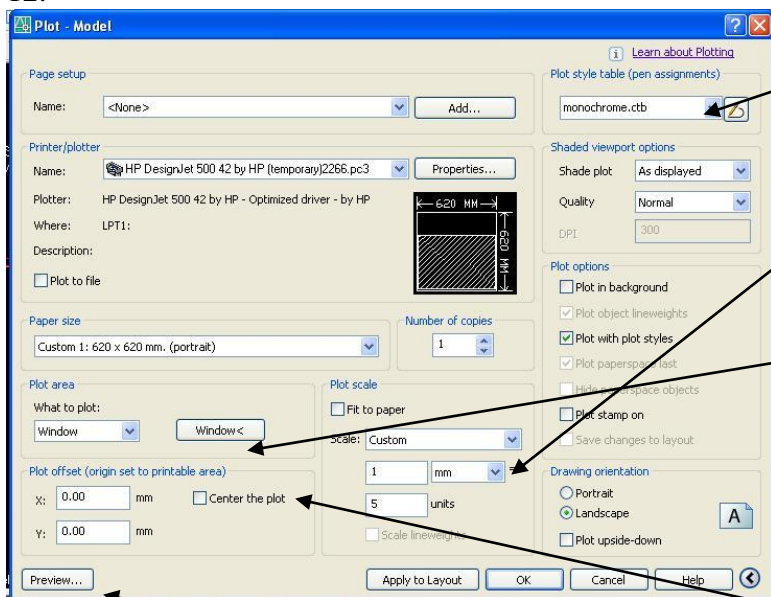
Натиснете бутона „OK”

11.



Натиснете бутона “OK”

12.



Изберете вашия плотстил

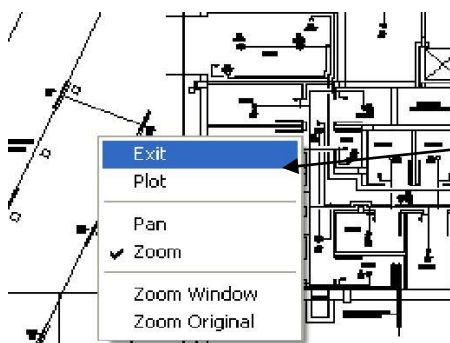
Изберете желания мащаб

Изберете “Window<” и очертайте полето, което желаете да се плотира

Изберете „Center the plot”-отметката за центриране на чертежа

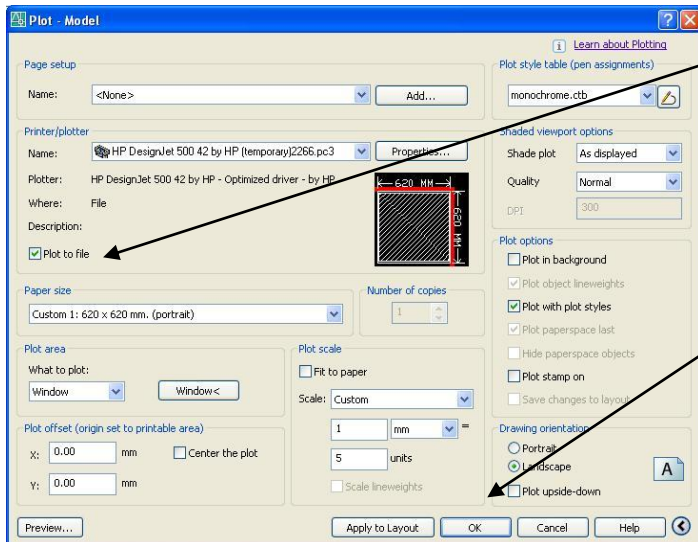
Може да натиснете бутона „Preview...” за да видите как изглежда чертежа. При направените от Вас настройки. Това, което виждате това ще се плотира.

Preview



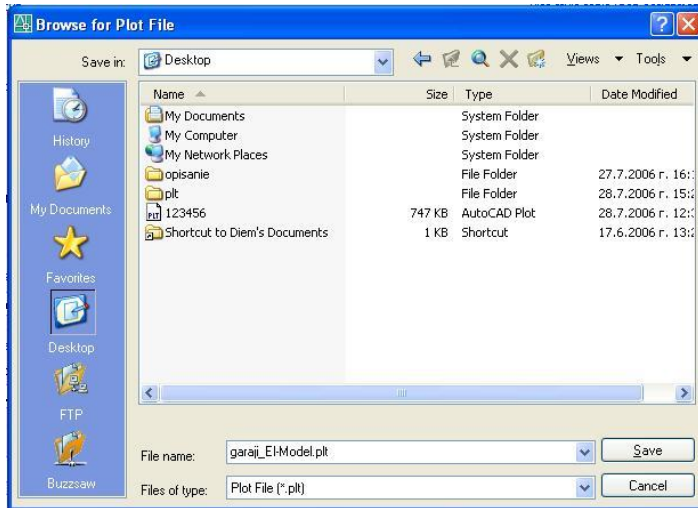
Излиза се от „Preview..” с “Exit”

13.



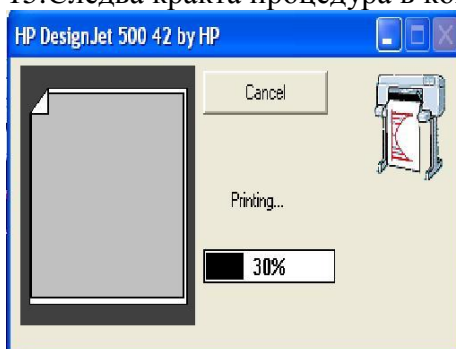
Поставете отметка на „Plot to file” и натиснете бутона „OK”

14.



Изберете си къде да съхраните Вашия „Plot file”

15. Следва кратка процедура в която се създава „plot file”



Вече plot file Ви е готов.