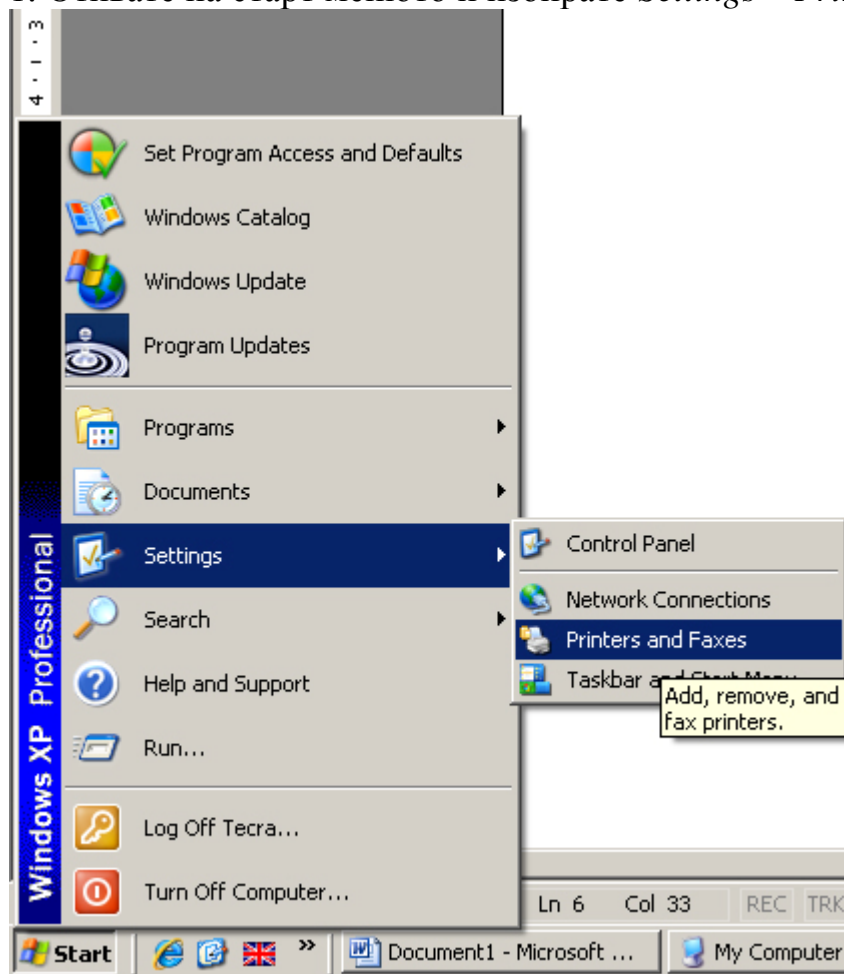
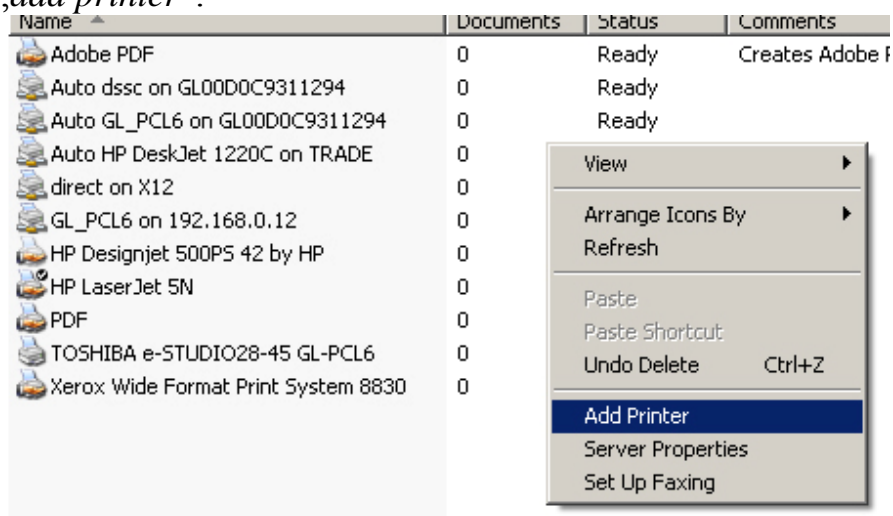


ОБЯСНЕНИЕ ЗА ИНСТАЛИРАНЕ НА ДРАЙВЕР ЗА HP Designjet 500PS 42 ЗА СЪЗДАВАНЕ НА ПЛОТ ФАЙЛОВЕ

1. Отивате на старт менюто и избирате *Settings – Printers and Faxes*

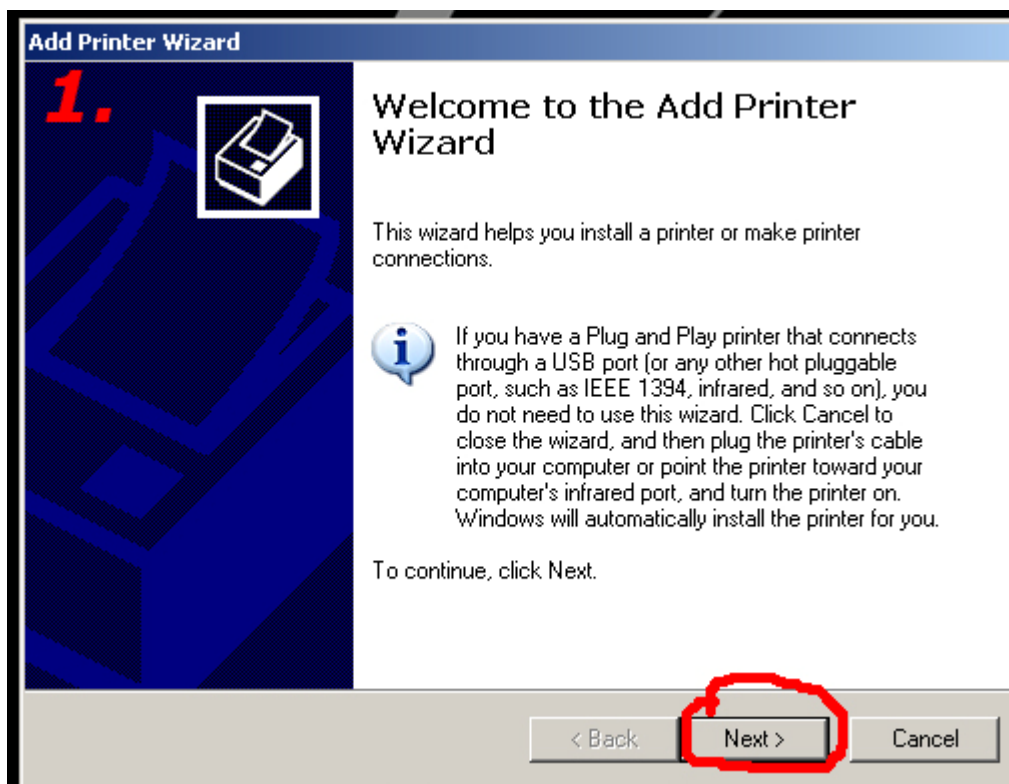


2. Отваря Ви се менюто за принтери, след което натискате десен клавиш на мишката върху бялата площ на екрана. От появилото Ви се меню избирате „add printer”.

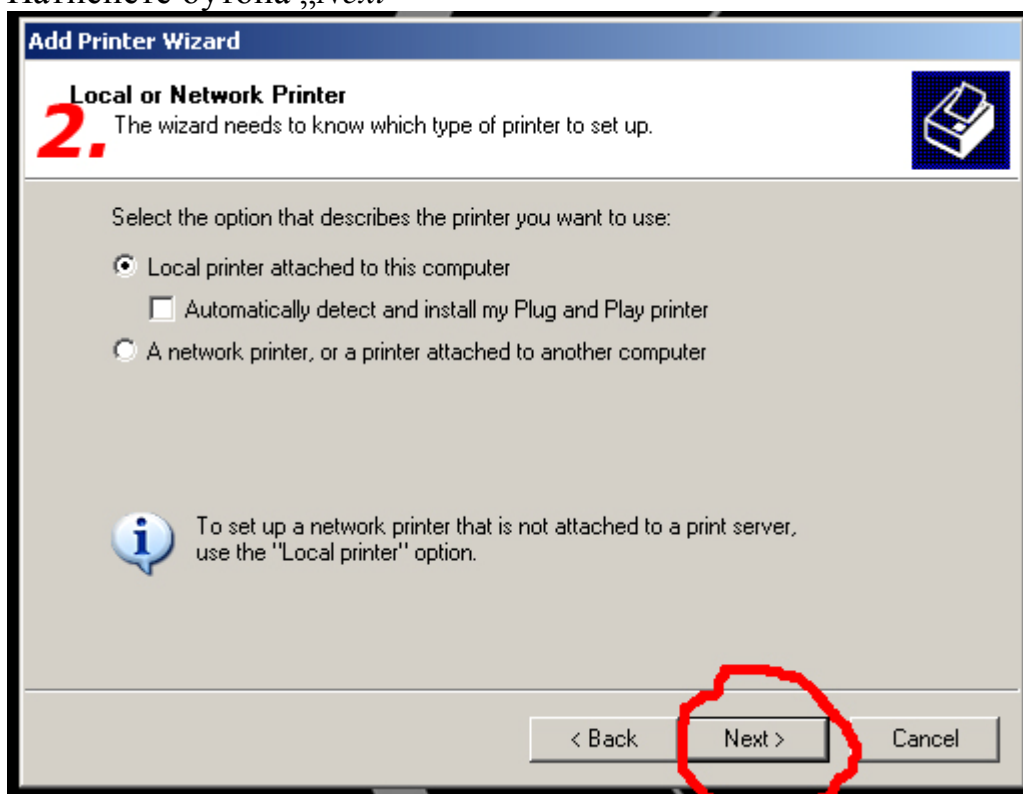


3. След натискане на „add printer” се появяват менютата за инсталиране на плотера:

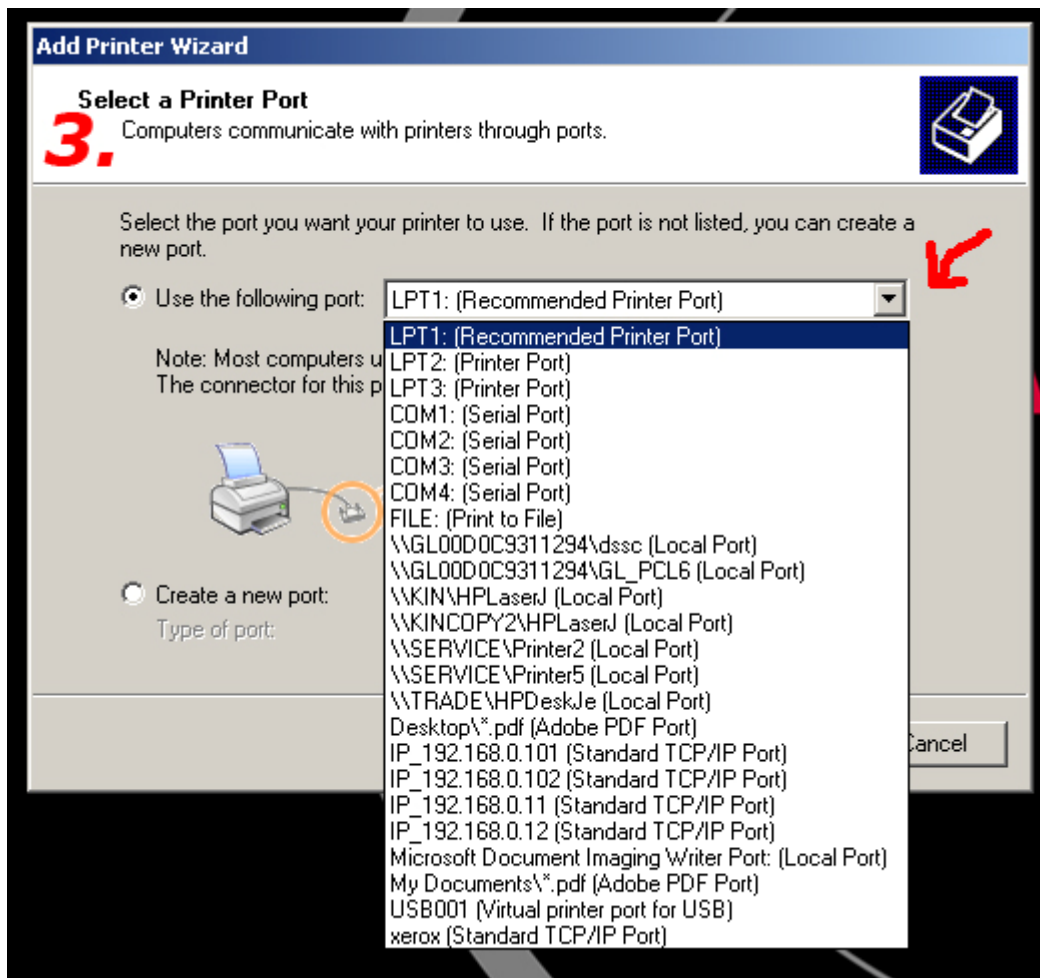
- следвайте инструкциите.



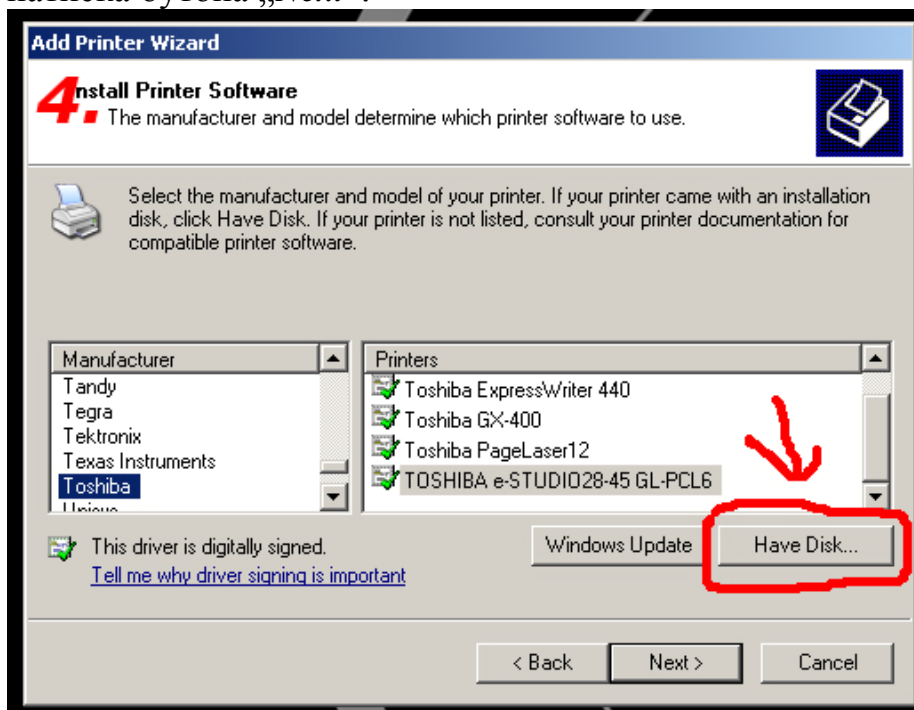
Натиснете бутона „Next”



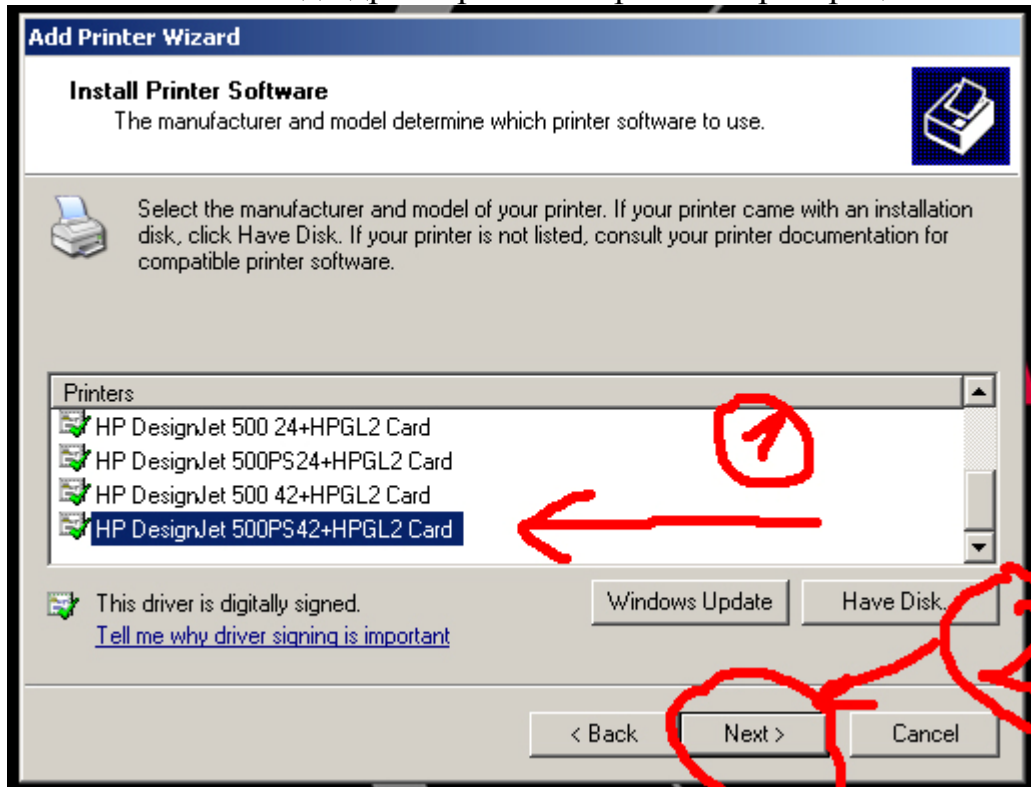
Изберете първо “*Local printer attached*”, след това натиснете „*Next*”



Следва менюто, в което указвате на принтера какъв порт ще използва. Тъй като, принтера който инсталираме в момента ще е „виртуален” няма значение кой порт ще изберете. **ВАЖНО** е този порт да не се използва от друг ваш принтер на компютъра и най- добре е да изберете LPT 2, тъй като той по принцип много рядко се ползва. След избирането на порта се натиска бутона „*Next*”.



На появилото се меню компютъра пита за драйвера – натиска се бутона “*Have Disk*” за да окажете пътя в който се намира драйвера свален от сайта. След натискане на “*Have Disk*” се появява друго меню в което натискате бутона “*Browse*” и оказвате къде точно се намира драйвера който сте свалили (предварително трябва да сте го разархивирали от “rar” формата). В нашият случай сме го свалили в устройство C, в папка driver. След показване на пътя до драйвера се отваря този прозорец:



Избирате посочения плотер след което натискате „*Next*”. Появява се меню в което Ви пита дали плотера да е „*Default*” - давате му „*No*”. Натискате *Next* , следва питане за шерване на плотера давате No. Натискате *Next*, следва питане за тест страница давате му **No** и натискате *Next* и после *Finish*.

Плотера вече е инсталиран.