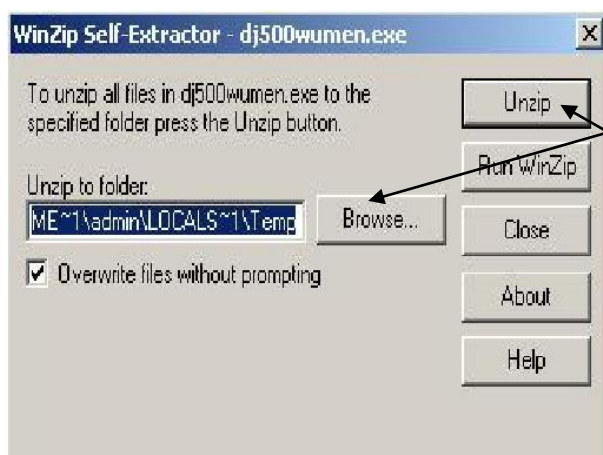


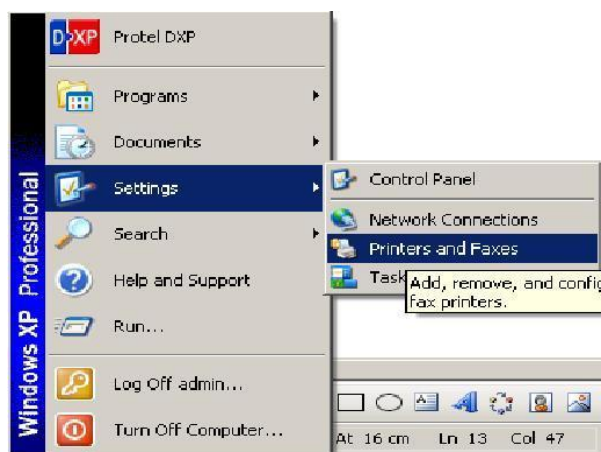
Инсталиране на драйвер за HP J500

1. Посетете нашата интернет страница, там ще намерите линк за сваляне на драйвер за HP J500: <http://diemcopy.com/>
 - Услуги
 - Драйвер за HP DesignJet 500 ще трябва да свалите драйвера и да го съхрнете в директория избрана от вас. Примерно на „Desktop” създадете папка с име „HP500”
2. След като свалянето на драйвера е приключило, трябва да разархивирате файла.
3. Върху сваления файл щракнете два пати с ляв бутон на мишката, ще се появи диалогова кутия.



1. Натиснете бутона “Browse” и изберете същата директория (където е свален файла).
2. “Unzip”.
3. След тази операция разархивирането приключва (напуснете диалоговите кутии чрез затваряне на прозорци).

4. “Start”; „Settings”; “Printers and Faxes”.



5. Изберете опцията “Printers and Faxes”.



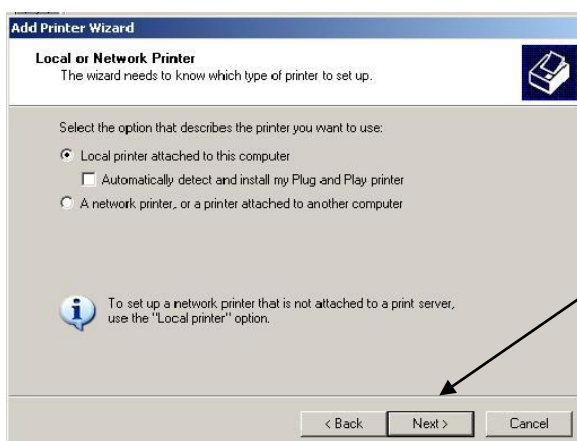
Щракнете с ляв бутон на мишката върху „Add a Printer” ще се отвори диалогов прозорец.

6.



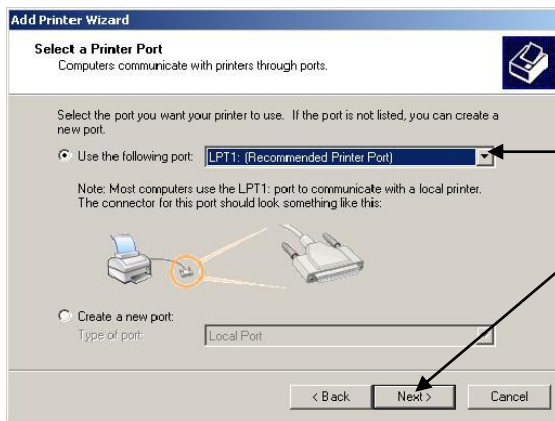
Натиснете бутона “Next”.

7.



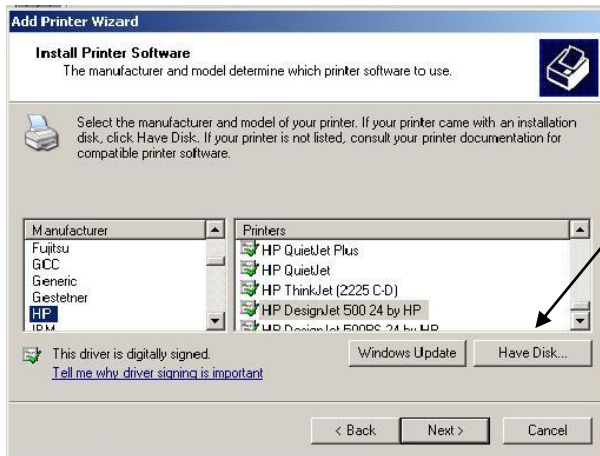
Натиснете бутона “Next”.

8.



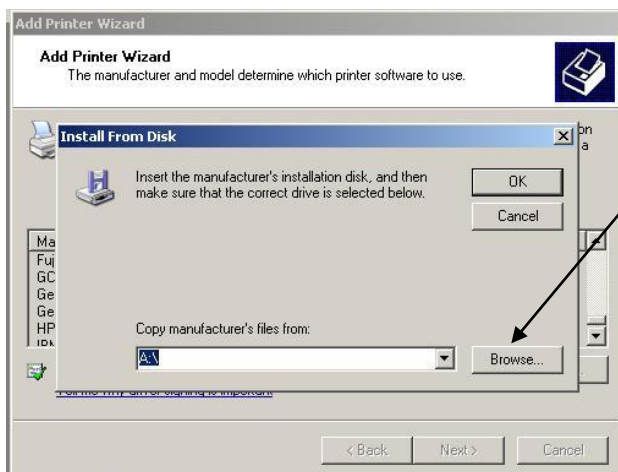
Натиснете бутона „Next”.
Тук порта трябва да е „LPT1”

9.



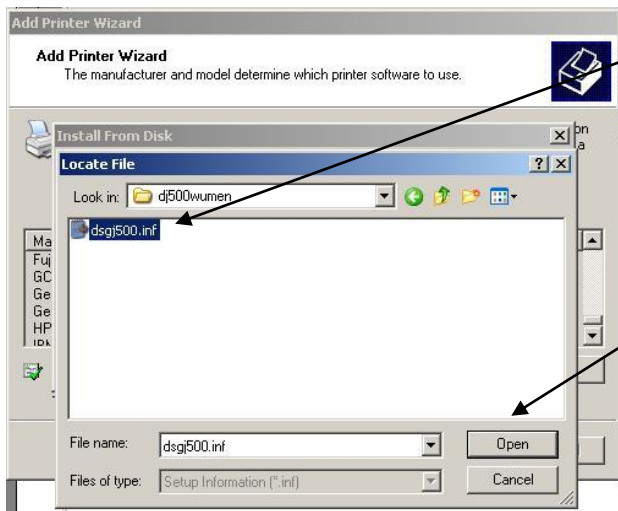
В тази диалогова кутия са имена и модели на принтери, които Вашият „Windows” поддържа, тъй като този принтер не е бил инсталиран ще трябва да посочите от къде да инсталира драйвера. Натиснете бутона „Have Disk.”.

10.



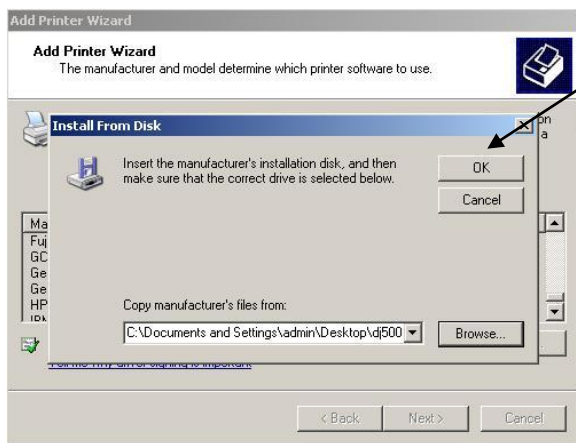
Натиснете бутона „Browse..” и посочете директорията (папката където свалихте и разархивирахте драйвера).

11.



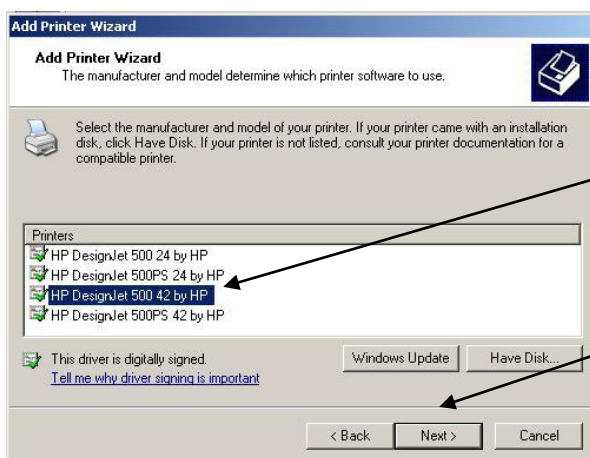
Ще се отвори тази диалогова кутия и трябва да маркирате този файл .Натиснете бутона „Open”.

12.



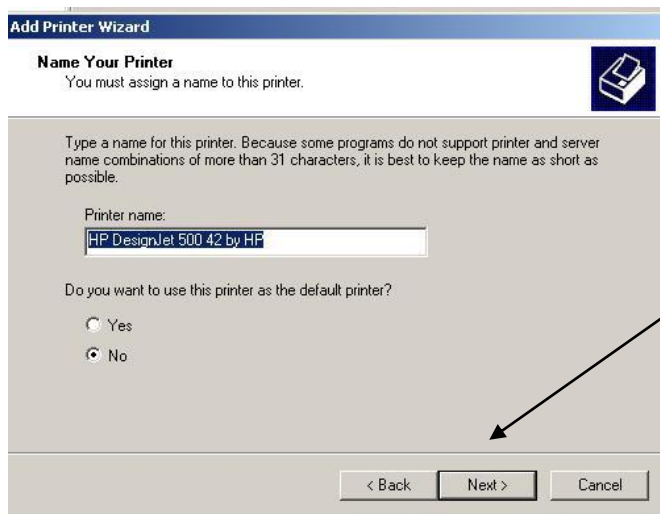
Натиснете бутона “OK”.

13.



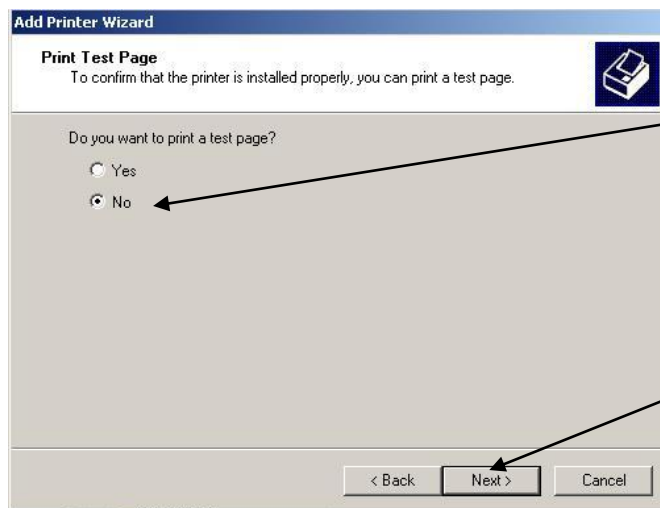
Посочете модела на принтера и натиснете бутона “Next”.

14.



Модела вече е избран и натиснете бутона "Next".

15.



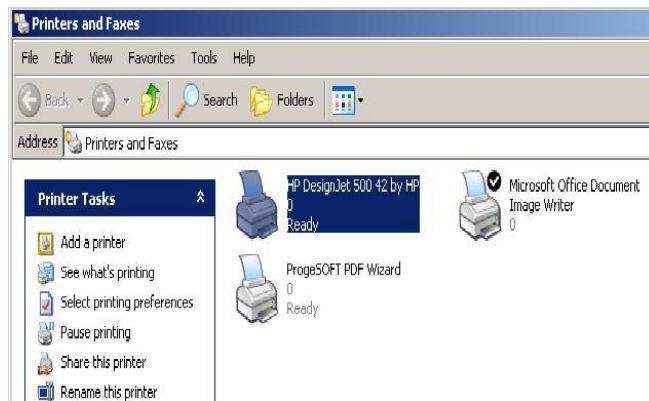
Откажете тестова страница, защото нямате в действителност такъв принтер и натиснете бутона "Next".

16. следва кратка процедура (инсталира се драйвера)



Инсталирането приключва натиснете бутона "Next".

17.



За да се убедите, че е инсталиран, влезте в “Start”; „Settings”; “Printers and Faxes” и там ще видите инсталираните принтери.